

Regione Piemonte
Città Metropolitana di Torino
Comune di Rivarolo Canavese

MANUTENZIONE DI MANTI
STRADALI SUPERFICIALI DI
STRADE COMUNALI E
REALIZZAZIONE DI DOSSI PER
IL RALLENTAMENTO DEL
TRAFFICO VEICOLARE

02

CORSO RE ARDUINO
Planimetrie ed individuazione
delle lavorazioni

COMMITTEENZA

Comune di Rivarolo Canavese
Via Isonzo n.60
10086 Rivarolo Canavese (TO)
c.f. 01413960012

PROGETTO



tel. 0124-582523
mob. 335-5368675
corrado@c2bstudiotecnico.it

Via Mario Nubola, 1
10081 - Castellano (TO)
P.iva 07120550012
C.F. 80660707323-301330

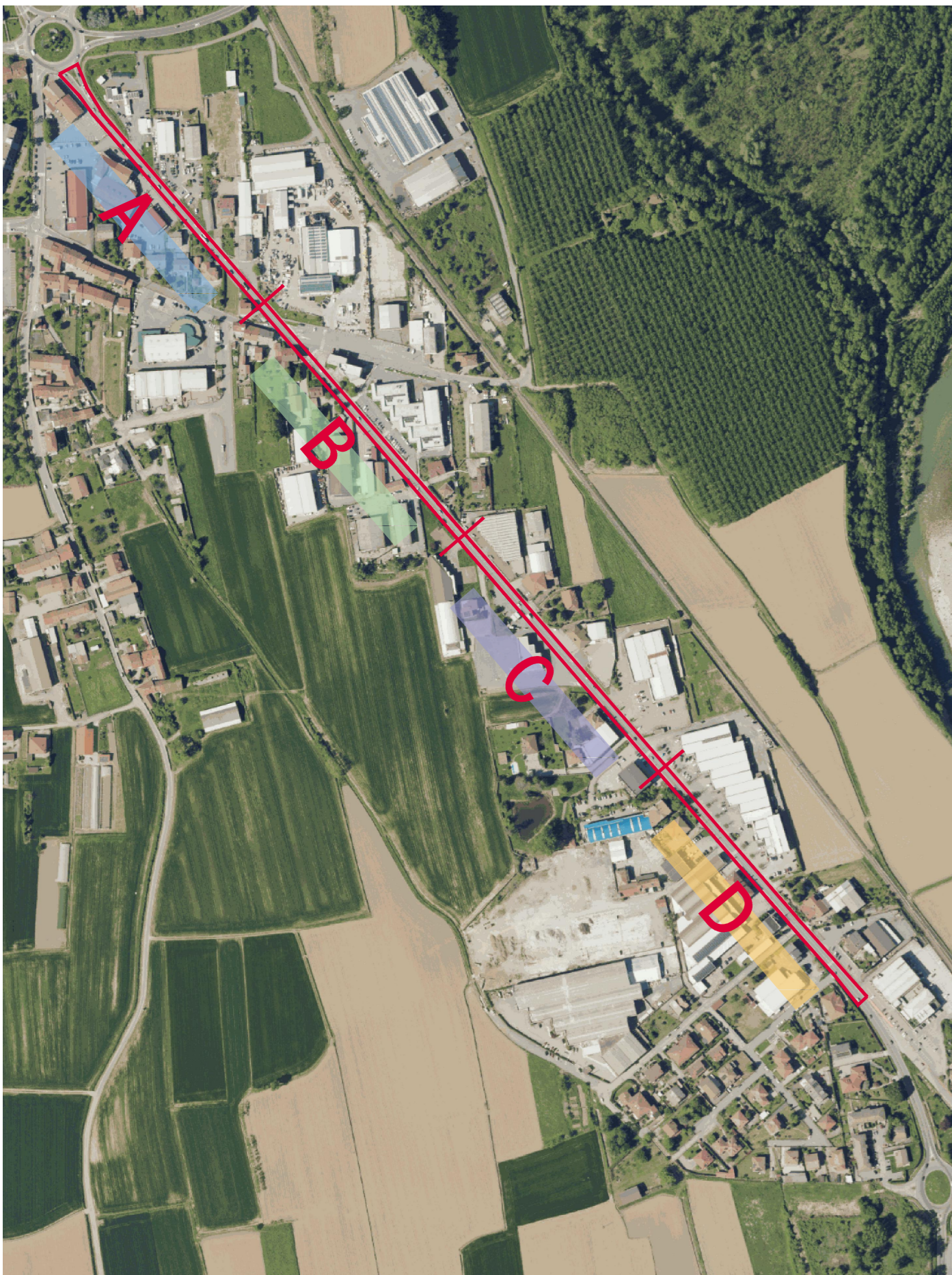


CORRADO BOGGIO
geometra

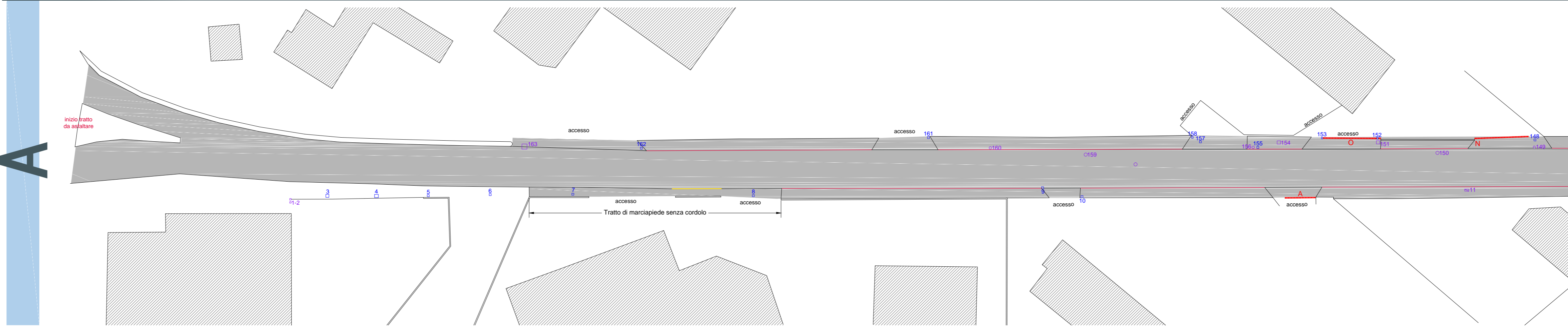
10 Ottobre 2025

INQUADRAMENTO ED INDIVIDUAZIONE DELLE PORZIONI
FOTOGRAFIA AEREA - CORSO RE ARDUINO
Scala 1/5000

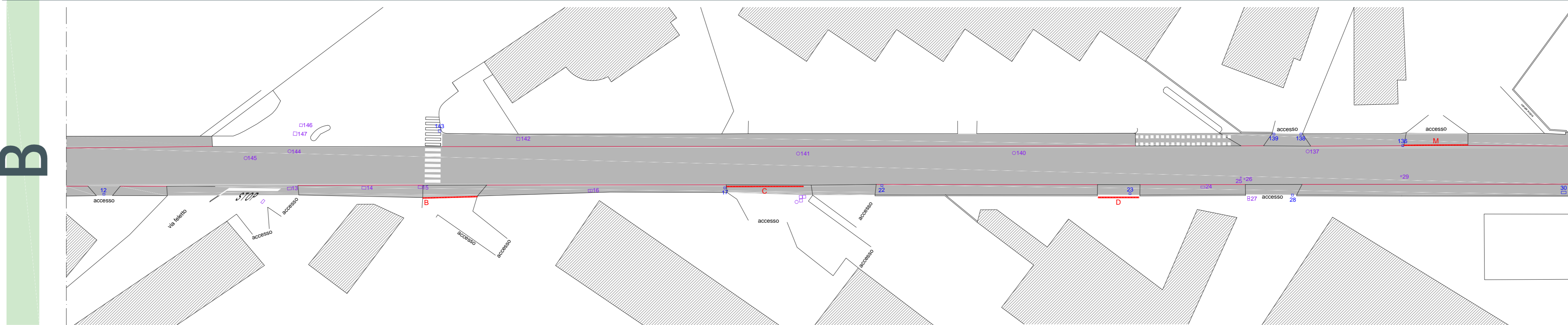
Area di intervento
e porzioni



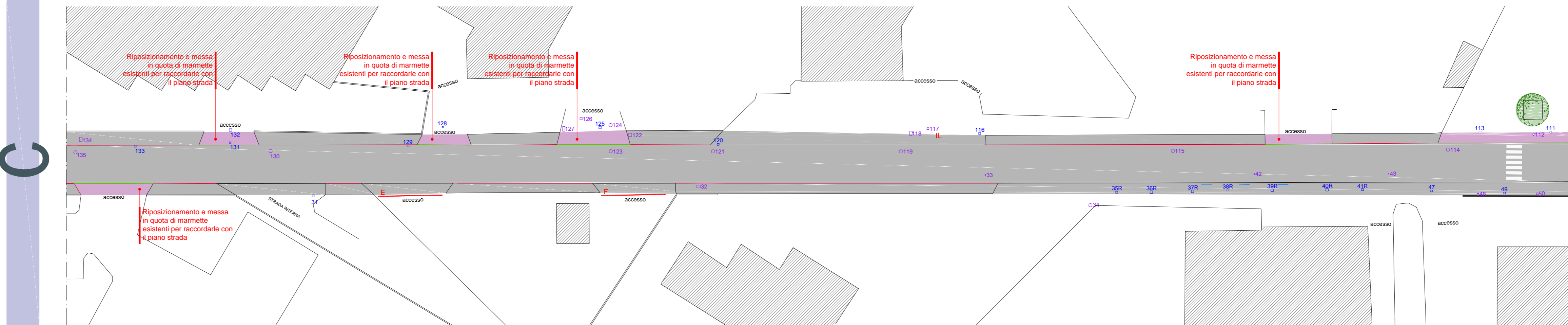
PLANIMETRIE CORSO RE ARDUINO
PORZIONE A - Scala 1/500



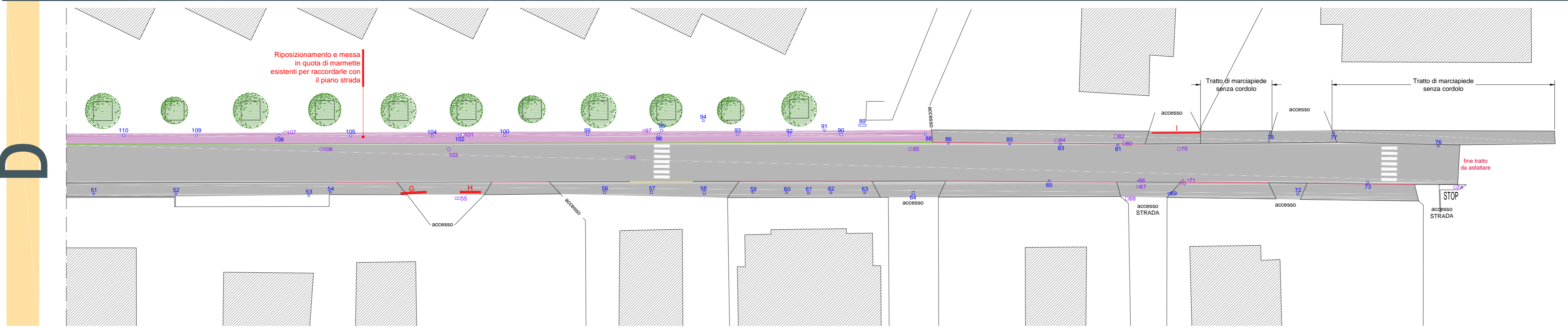
PORZIONE B - Scala 1/500



PORZIONE C - Scala 1/500



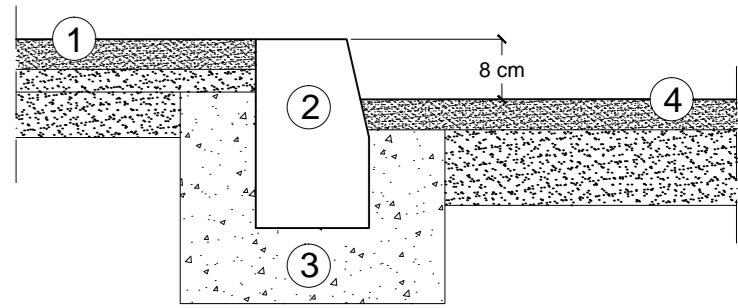
PORZIONE D - Scala 1/500



LEGENDA

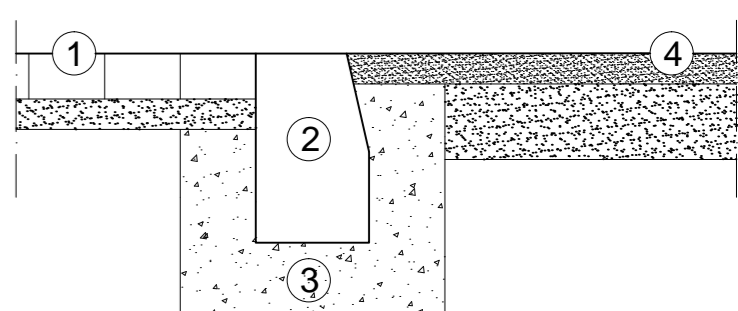
- CORDOLI ESISTENTI DA RIMUOVERE E SOSTITUIRE
- CORDOLI ESISTENTI DA RIMUOVERE
- CORDOLI NUOVI
- GRIGLIE
- CHIUSINI
- GRIGLIE canalina
- Superfici soggette ad asfaltatura
- Superfici cubettate soggette a risistemazione

SEZIONE TIPO - Marciapiedi rialzati
Scala 1/10



- 1 Pavimentazione bituminosa marciapiede
- 2 Cordolo in cls
- 3 Getto cls per fondazione cordolo
- 4 Manto stradale

SEZIONE TIPO - Marciapiedi a raso
Scala 1/10



- 1 Pavimentazione marciapiede in marmette sp. 6cm posate su sabbia
- 2 Cordolo in cls
- 3 Getto cls per fondazione cordolo
- 4 Manto stradale